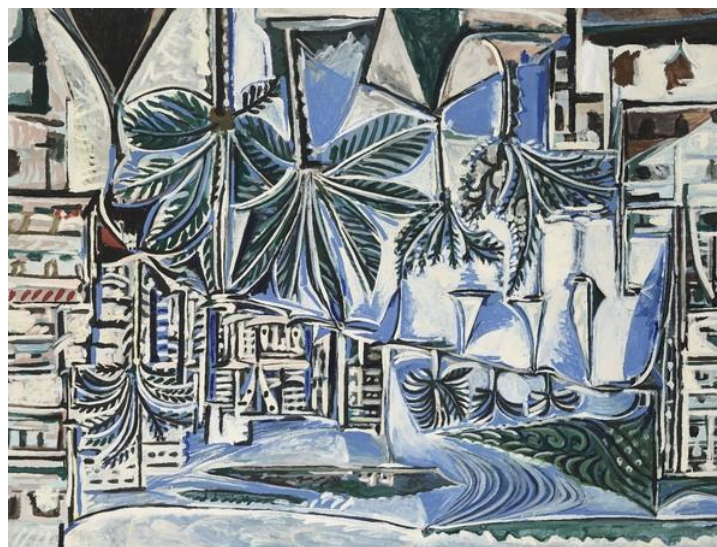


SENTIERI URBANI percorsi d'arte aMilano.
7 novembre 24
PICASSO LO STRANIERO



Tanto si è detto e tanto si è scritto su Pablo Picasso, il più grande, innovativo, dirompente, divisivo artista del Novecento. Eppure, c'è un volto di Picasso che solo ora viene svelato grazie ad una ricerca di Annie Cohen-Solal, curatrice della mostra di Palazzo Reale, condotta negli archivi della polizia francese dove giacevano documenti da decenni dimenticati.

Sono carte protocollate in cui si nega la cittadinanza francese all'uomo e all'artista Picasso, nonostante abbia vissuto la sua lunga vita pressoché interamente in Francia, tra Parigi e il Midi.

“PICASSO LO STRANIERO” è una mostra non scontata che pone l'accento su questo aspetto inedito, su come un artista e un uomo dal carattere forte e carismatico si sia visto negato un diritto e come abbia vissuto, come spiega Annie Cohen-Solal, “la condizione dello straniero e quindi in uno stato di vulnerabilità e precarietà perché sapeva che poteva essere espulso in ogni momento [...] ma proprio l'incontro con situazioni di instabilità fu senza dubbio uno stimolo a cercare nuove strade, nuove nicchie, nuovi interlocutori”.

Una mostra decisamente originale, interessante e ricca di spunti di riflessione su quanto questa condizione di straniero abbia formato l'identità di Picasso e come abbia influito sulla sua opera e, di riflesso, una mostra che costringe a una riflessione sull'attualità.

Ammireremo 80 opere divise in sei sezioni tra dipinti, sculture, disegni, stampe, fotografie e documenti d'archivio provenienti dal Musée National Picasso-Paris.

Luogo d'incontro: davanti a Palazzo Reale alle ore 15:15. La visita inizierà alle ore 15.30.

Quota di partecipazione: intero Euro 27,00.

La quota comprende: visita guidata di 2:00 circa con guida turistica laureata in storia dell'arte, biglietto d'ingresso, microfonaggio e spese di organizzazione.

N.B.: in mostra vengono fornite le radio ma non gli auricolari, è pertanto necessario portare i propri con cavo minijack 3,5 mm. Diversamente si devono acquistare in mostra al costo di € 1,00 cadauno.

Numero minimo di partecipanti 12, massimo 25.

Iscrizioni: entro il 15.10.24 per poter confermare il gruppo. Se confermato ulteriori prenotazioni saranno accettate fino al 4.11.24.

L'iscrizione, riservata ai soci G.S.A. Edelweiss, può avvenire in sede il lunedì dalle 17:30 alle 20:00, il mercoledì dalle 17:30 alle 22:00 oppure telefonando negli orari di segreteria tel. 0236589745 o con email a INFO@EDELWEISSCAI.IT

L'iscrizione sarà confermata al pagamento della quota di partecipazione che dovrà pervenire entro il 4.11.24 che potrà essere fatta in sede oppure con BB utilizzando il seguente **IBAN:**

IT35X0503401693000000003707 Picasso 7.11.24

IN CASO DI MANCATA PARTECIPAZIONE LA QUOTA NON POTRA' ESSERE RIMBORSATA